

wineo



# BIOPAVIMENTO **PURLINE**

wineo 1500



**PURLINE** ti fa percepire  
la naturalezza sotto i piedi.

**PURLINE** crea ambienti vitali  
e salutarì che sono positivi sia  
per le persone che per l'ambiente.

Photo: © Markus Gohl

## INDICE

<b>PURLINE wineo 1500</b>	04
alte prestazioni	06
design attraente	08
sostenibilità	10
costi nel ciclo di vita	12
<b>wineo 1500 doghe + piastre</b>	14
doghe   wood	16
piastre   stone	30
piastre   graphic	34
piastre   textile	36
<b>wineo 1500 teli</b>	38
teli   chip	40
teli   wood	48
<b>wineo 1500 fusion</b>	52
<b>wineo 1500 sea</b>	58
Composizione del prodotto	60
Accessori	61
Servizio	62
Certificazioni	64
Caratteristiche tecniche	66

## wineo 1500

# Facilitiamo i vostri progetti. Proteggiamo la nostra natura.

wineo PURLINE è un pavimento in poliuretano di alta qualità che convince per le sue prestazioni eccezionali. Combina ingredienti sostenibili con una resistenza duratura. Grazie al suo design naturale e autentico, questo pavimento resiliente offre anche la massima libertà di progettazione – la soluzione ideale per aree commerciali esigenti che richiedono funzionalità, sostenibilità e stile.

### alte prestazioni

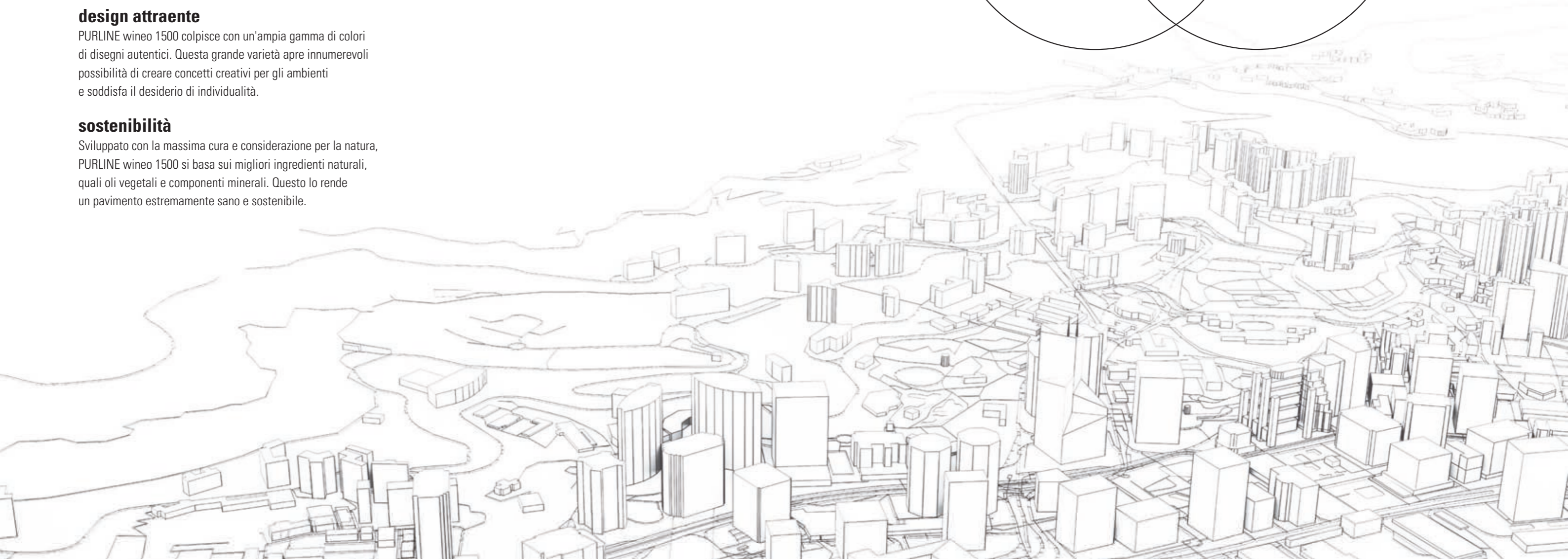
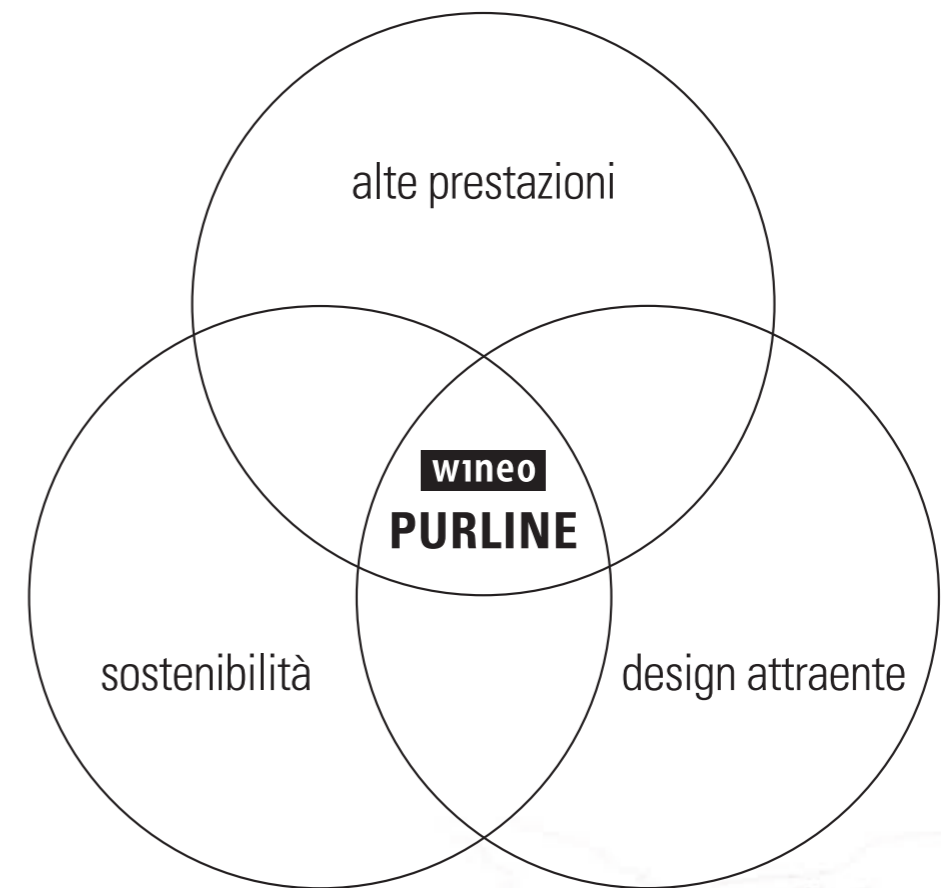
PURLINE wineo 1500 trae la sua forza dai migliori componenti della natura e li combina per creare un pavimento sostenibile – così resistente, durevole e resiliente da mantenere la sua eccezionale qualità e resistenza per molti anni.

### design attraente

PURLINE wineo 1500 colpisce con un'ampia gamma di colori di disegni autentici. Questa grande varietà apre innumerevoli possibilità di creare concetti creativi per gli ambienti e soddisfa il desiderio di individualità.

### sostenibilità

Sviluppato con la massima cura e considerazione per la natura, PURLINE wineo 1500 si basa sui migliori ingredienti naturali, quali oli vegetali e componenti minerali. Questo lo rende un pavimento estremamente sano e sostenibile.



# alte prestazioni

## Resistente negli utilizzi più impegnativi

Oltre all'eccellente resistenza all'impronta residua di ~ 0,10 mm (secondo la norma EN ISO 24343-1), PURLINE wineo 1500 si distingue per la sua eccezionale resilienza.

## Buona rotolabilità

Anche bagagli pesanti, carrelli della spesa e di servizio, nonché letti ospedalieri e di cura, possono essere spostati facilmente.

## Adatto ad ambienti ad alta umidità

PURLINE wineo 1500 è perfettamente adatto ad ambienti ad alta umidità come la cucina o il bagno.

## Particolarmente resistente alle temperature

PURLINE wineo 1500 resiste anche agli effetti delle alte temperature, ad esempio alle variazioni climatiche.

## Elevato comfort

PURLINE wineo 1500 è delicato sulle articolazioni, caldo al tatto e offre un eccellente supporto per camminare e stare in piedi. Installato su riscaldamento a pavimento, il BIOpavimento PURLINE trasmette un'elevata sensazione di calore accogliente.

## Sicuro in caso di incendio

PURLINE wineo 1500 è ignifugo e privo di emissioni tossiche in caso di incendio. Il basso sviluppo di fumo garantisce una migliore visibilità delle vie di fuga in caso di incendio.

## Senza trattamenti superficiali

PURLINE wineo 1500 non richiede alcuna manutenzione appena installato e neppure per tutto il suo ciclo di vita.

## Silenzioso

Il basso livello di rumorosità crea un ambiente silenzioso che può avere un effetto positivo sulla salute mentale.

## Superficie opaca

Grazie alla sua opacità, PURLINE wineo 1500 crea un effetto superficiale rilassante.



## Campi di impiego

sanitario e ospedaliero

negozi e spazi commerciali

alberghiero

ristoranti e bar

scolastico

ufficio

edifici pubblici

residenziale

marittimo

# design attraente

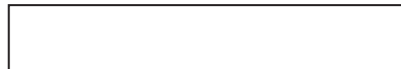
Grazie a un'ampia gamma di decori e colori,  
PURLINE wineo 1500 offre il design giusto per ogni ambiente.

Dal naturale al creativo, con un'ampia gamma di formati e colori,  
è possibile soddisfare una grande varietà di idee e desideri di design.


## Formati importanti per il contract

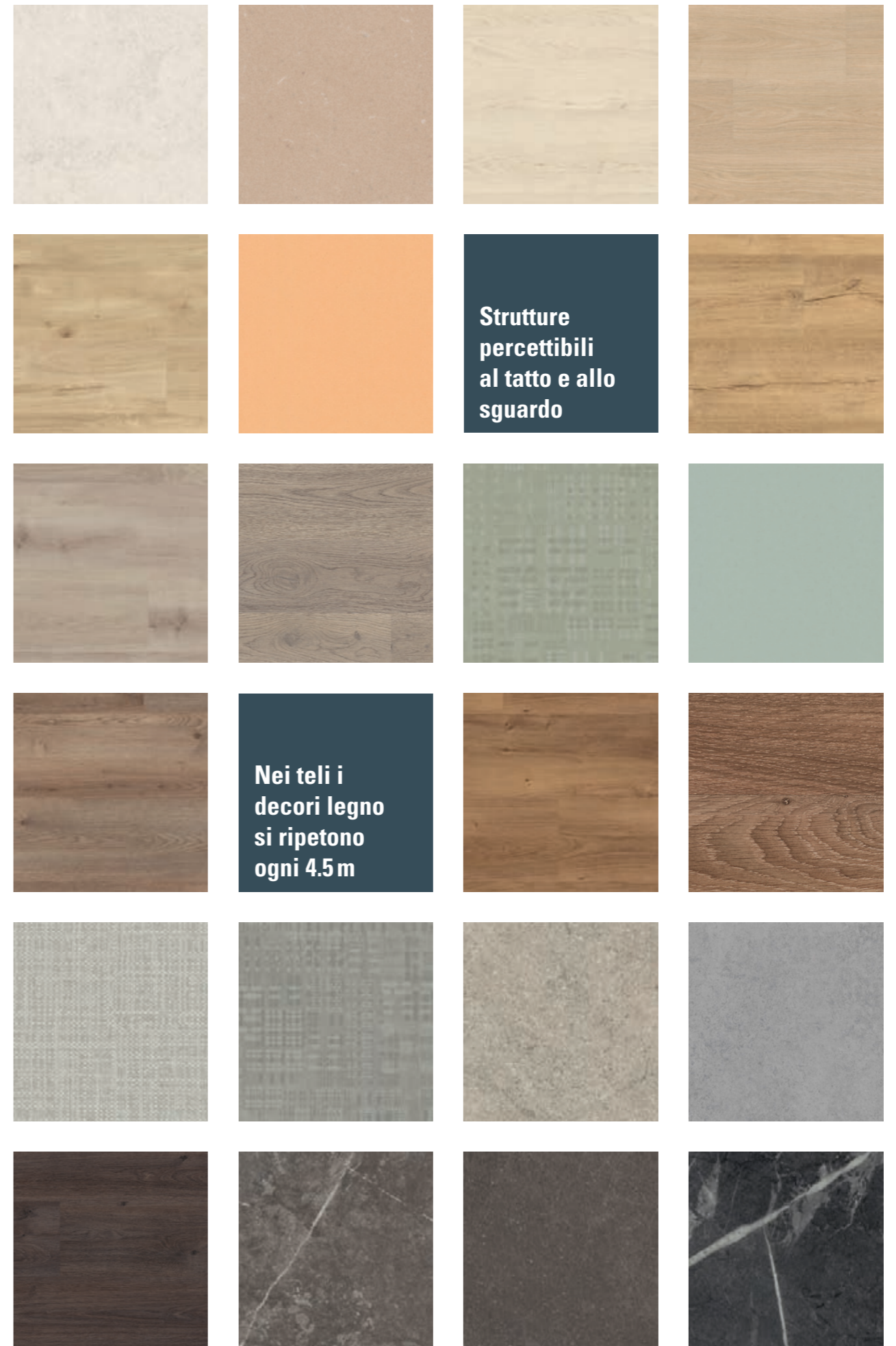
 480 × 80 mm  
wood XS (ordine minimo 50 mq)

 1200 × 200 mm  
wood L

 1500 × 250 mm  
wood XL

 1000 × 500 mm  
stone XL | graphic XL | textile XL | fusion XL

 20 × 2 m  
chip | wood | fusion



# sostenibilità

## Innocuo per la salute

PURLINE wineo 1500 è conforme al REACH e privo di PVC, ftalati, plastificanti e alogeni.

## Qualità dell'aria nell' ambiente

PURLINE wineo 1500 non rilascia sostanze nocive nell'aria e non contiene cloro, plastificanti o solventi.

## Inodore

Senza l'aggiunta di cloro o solventi, non sviluppa alcun odore, né durante l'installazione né durante l'uso.

## Silenzioso

Il basso livello di rumorosità crea un ambiente silenzioso, che può avere un effetto positivo sul benessere.



Ricino



Gesso

## BUONO A SAPERSI!

Il principio fondamentale della filosofia Cradle to Cradle® è convincente e indica la strada per il futuro. Il certificato internazionale si differenzia significativamente da altri sigilli ambientali. Viene assegnato esclusivamente a fronte di un bilancio di sostenibilità globale verificato, secondo i criteri più rigorosi e test approfonditi. Viene valutato l'intero ciclo di vita del prodotto, così come i suoi effetti globali. La certificazione Cradle to Cradle® fornisce un contributo positivo alla certificazione degli edifici secondo LEED, BREEAM, DGNB e WELL.



- // salubrità dei materiali
- // circolarità dei prodotti
- // energia rinnovabile
- // gestione dell'acqua
- // equità sociale



Puoi trovare il ns report di sostenibilità qui:

# Costi nel ciclo di vita

## Duraturo e facile da pulire

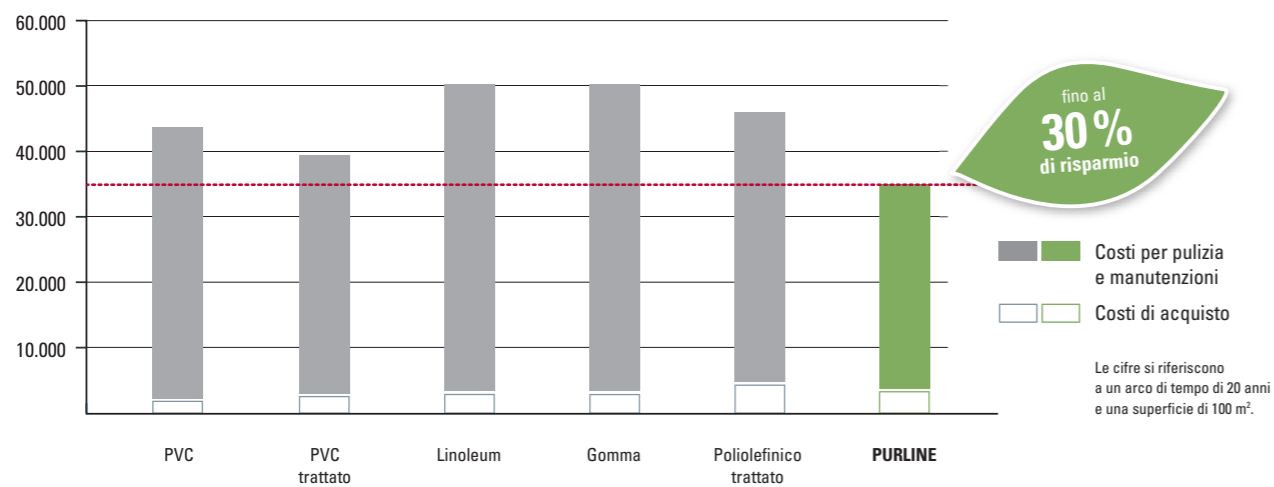
I detergenti comuni possono essere utilizzati senza problemi:

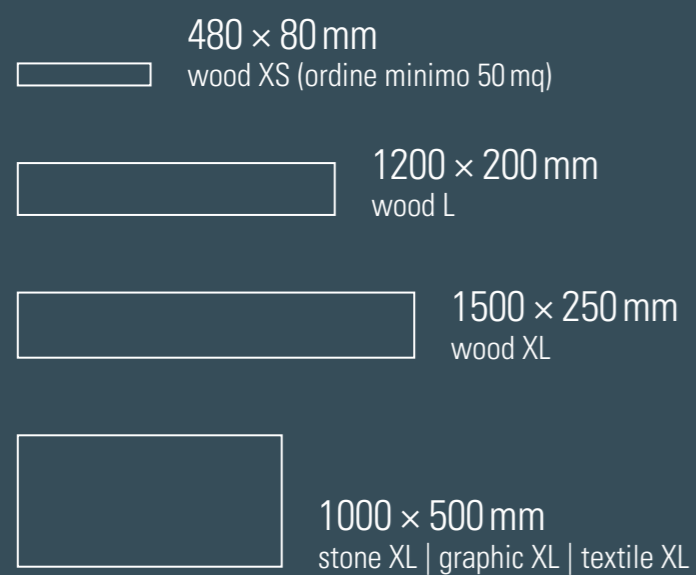
- si possono utilizzare tranquillamente i detergenti tradizionali
- la finitura a poro chiuso rende semplici le operazioni di pulizia
- non sono necessari trattamenti iniziali o ulteriori ripristini
- si può utilizzare qualsiasi disinfettante per superfici
- diversi test hanno verificato l'effettiva disinfettabilità
- i liquidi di contrasto normalmente utilizzati in ospedali non fanno scolorire il BIOpavimento wineo PURLINE
- dopo una breve rigenerazione le impronte dei mobili spariscono
- nessuna usura visibile dovuta a sollecitazioni meccaniche
- resistenza estremamente alta all'esposizione a raggi solari

## Economicità dimostrata

L'Istituto di Tecnologie Industriali Applicate nella Pulizia degli edifici PFIFF di Memmingen conferma che il BIOpavimento PURLINE ha un costo medio nel ciclo di vita del 30% inferiore ad altre pavimentazioni resilienti sul mercato.

Costi in Euro





doghe  
+  
piastre

# wineo 1500 doghe | wood



Siena Oak Nature

PL15011WL 1200 × 200 mm



Newport Oak Natural

PL15008WL 1200 × 200 mm | PLR393C 20 × 2 m



Canyon Oak Sand

PL15001WL 1200 × 200 mm



Newport Oak Brown

PL15007WL 1200 × 200 mm | PLR394C 20 × 2 m



Newport Oak Natural

# wineo 1500 doghe | wood



Iceland Pine Light

PL15004WL 1200 x 200 mm



Ravenna Oak Beige

PL15009WL 1200 x 200 mm



Durban Oak Taupe

PL15003WL 1200 x 200 mm | PLR391C 20 x 2 m



Ravenna Oak Brown

PL15010WL 1200 x 200 mm



Iceland Pine Light

# wineo 1500 doghe | wood



Lodge Oak Brown

PL15005WL 1200 x 200 mm



Lodge Oak Dark

PL15006WL 1200 x 200 mm



Durban Oak Brown

PL15002WL 1200 x 200 mm | PLR392C 20 x 2 m



Aspen Oak Dark

PL15000WL 1200 x 200 mm



Durban Oak Brown | Steel Grey



**Fjord Maple Beige**

**PL15205WXL** 1500 × 250 mm | **PL15205WXS** 480 × 80 mm



**Siena Oak Beige**

**PL15219WXL** 1500 × 250 mm | **PL15219WXS** 480 × 80 mm



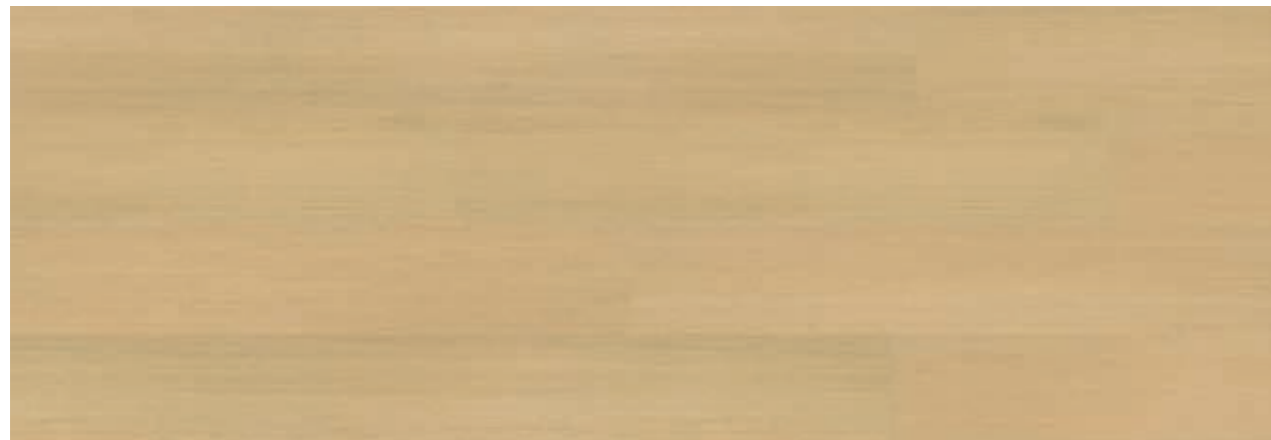
**Intensive Oak Nature**

**PL15208WXL** 1500 × 250 mm | **PL15208WXS** 480 × 80 mm



**Siena Oak Honey**

**PL15221WXL** 1500 × 250 mm | **PL15221WXS** 480 × 80 mm | **PLR15221W** 20 × 2 m



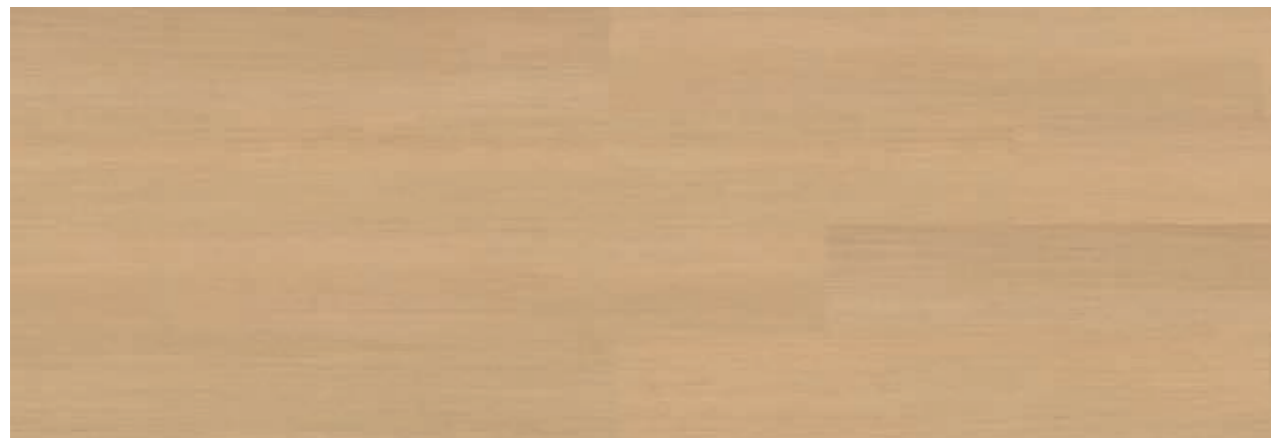
**Fine Oak Light**

**PL15203WXL** 1500 × 250 mm | **PL15203WXS** 480 × 80 mm | **PLR15203W** 20 × 2 m



**Mayfield Oak Nature**

**PL15213WXL** 1500 × 250 mm | **PL15213WXS** 480 × 80 mm | **PLR15213W** 20 × 2 m



**Fine Oak Nature**

**PL15204WXL** 1500 × 250 mm | **PL15204WXS** 480 × 80 mm



**Intensive Oak Amber**

**PL15206WXL** 1500 × 250 mm | **PL15206WXS** 480 × 80 mm

# wineo 1500 doghe | wood



Canyon Oak Honey

PL15200WXL 1500 × 250 mm | PL15200WXS 480 × 80 mm



Crafted Oak

PL15201WXL 1500 × 250 mm | PL15201WXS 480 × 80 mm



Real Oak Nature

PL15217WXL 1500 × 250 mm | PL15217WXS 480 × 80 mm



Melbourne Oak Natural

PL15223WXL 1500 × 250 mm | PL15223WXS 480 × 80 mm | PLR395C 20 × 2 m



Crafted Oak | Canyon Oak Honey



Photos: © Laura Thiesbrummel





Mayfield Oak Beige

PL15211WXL 1500 × 250 mm | PL15211WXS 480 × 80 mm



Intensive Oak Taupe

PL15209WXL 1500 × 250 mm | PL15209WXS 480 × 80 mm



Mayfield Oak Taupe

PL15214WXL 1500 × 250 mm | PL15214WXS 480 × 80 mm | PLR15214W 20 × 2 m



Ravenna Oak Nature

PL15215WXL 1500 × 250 mm | PL15215WXS 480 × 80 mm



Fine Oak Brown

PL15202WXL 1500 × 250 mm | PL15202WXS 480 × 80 mm | PLR15202W 20 × 2 m



Intensive Oak Brown

PL15207WXL 1500 × 250 mm | PL15207WXS 480 × 80 mm



Real Oak Taupe

PL15218WXL 1500 × 250 mm | PL15218WXS 480 × 80 mm



Real Oak Amber

PL15216WXL 1500 × 250 mm | PL15216WXS 480 × 80 mm

# wineo 1500 doghe | wood



Mayfield Oak Brown

PL15212WXL 1500 × 250 mm | PL15212WXS 480 × 80 mm



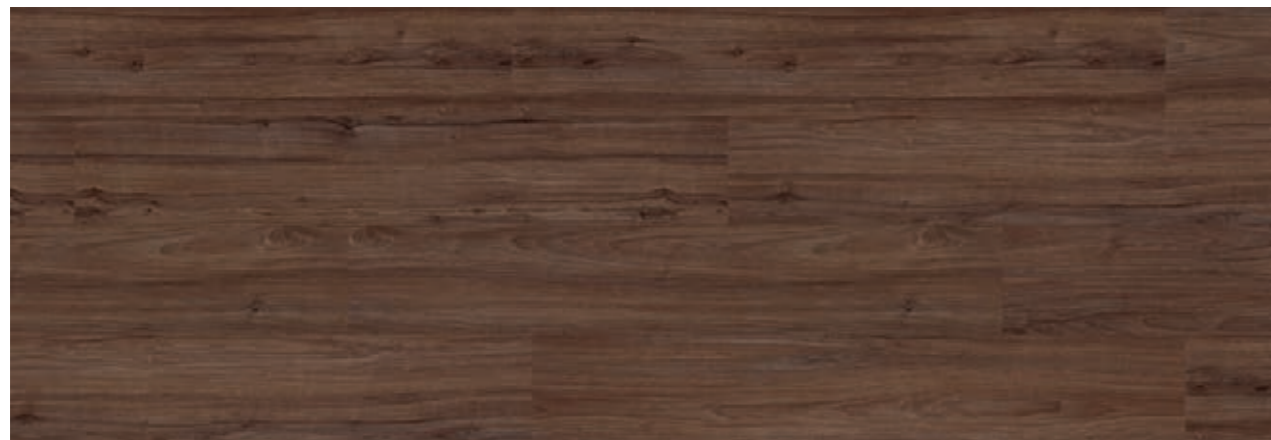
Siena Oak Brown

PL15220WXL 1500 × 250 mm | PL15220WXS 480 × 80 mm | PLR15220W 20 × 2 m



Melbourne Oak Brown

PL15222WXL 1500 × 250 mm | PL15222WXS 480 × 80 mm | PLR396C 20 × 2 m



Lugano Walnut Brown

PL15210WXL 1500 × 250 mm | PL15210WXS 480 × 80 mm



Lugano Walnut Brown | Metropolitan Marble Dark



Serene Marble Light

PL15409SXL  
1000 x 500 mm



Serene Marble Grey

PL15412SXL  
1000 x 500 mm



Serene Marble Nature

PL15410SXL  
1000 x 500 mm



Serene Marble Dark

PL15411SXL  
1000 x 500 mm



Modern Stone Grey

PL15404SXL  
1000 x 500 mm



Modern Stone Dark

PL15403SXL  
1000 x 500 mm

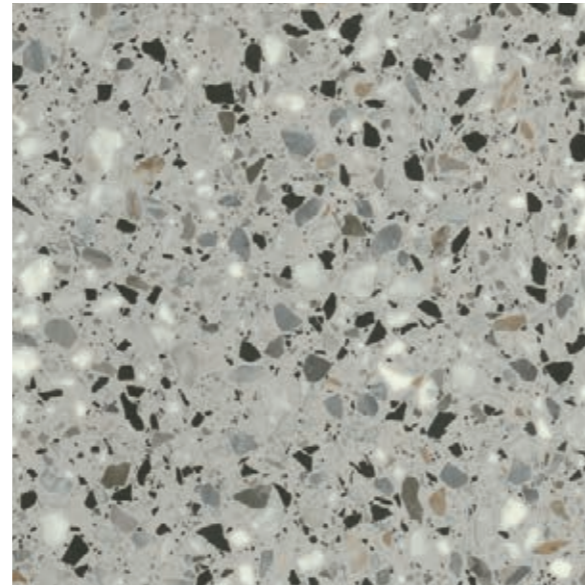


Serene Marble Light



Portland Concrete Light

PL15408SXL  
1000 x 500 mm



Venice Terrazzo Grey

PL15413SXL  
1000 x 500 mm



Loft Concrete Grey

PL15401SXL  
1000 x 500 mm



Loft Concrete Dark

PL15400SXL  
1000 x 500 mm



Portland Concrete Grey

PL15407SXL  
1000 x 500 mm



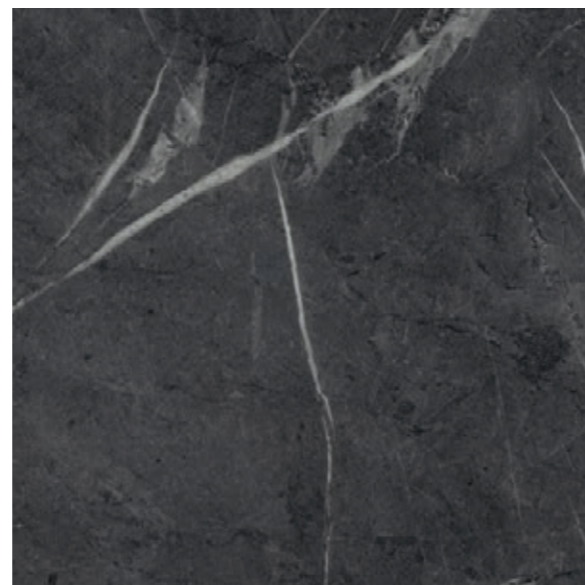
Olevano Marble Grey

PL15405SXL  
1000 x 500 mm



Portland Concrete Dark

PL15406SXL  
1000 x 500 mm



Metropolitan Marble Dark

PL15402SXL  
1000 x 500 mm



Portland Concrete Light

# wineo 1500 piastre | graphic



Fractal Ecu

PL15601GXL  
1000 x 500 mm



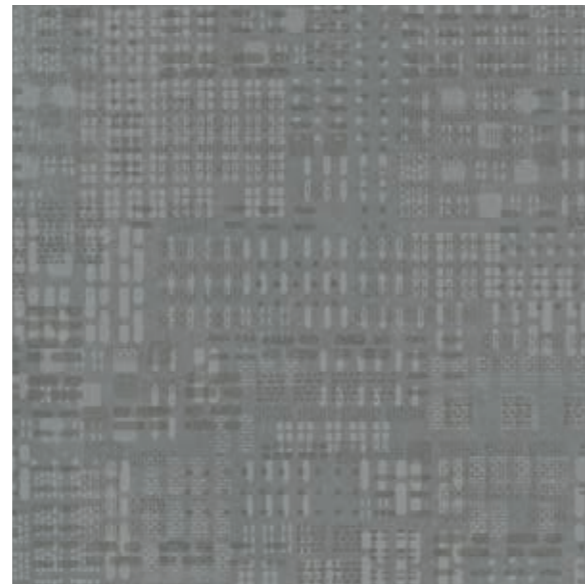
Fractal Light

PL15603GXL  
1000 x 500 mm



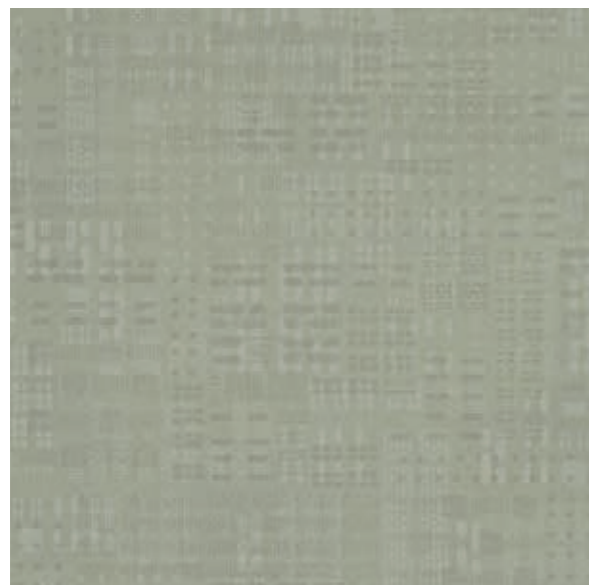
Fractal Grey

PL15602GXL  
1000 x 500 mm



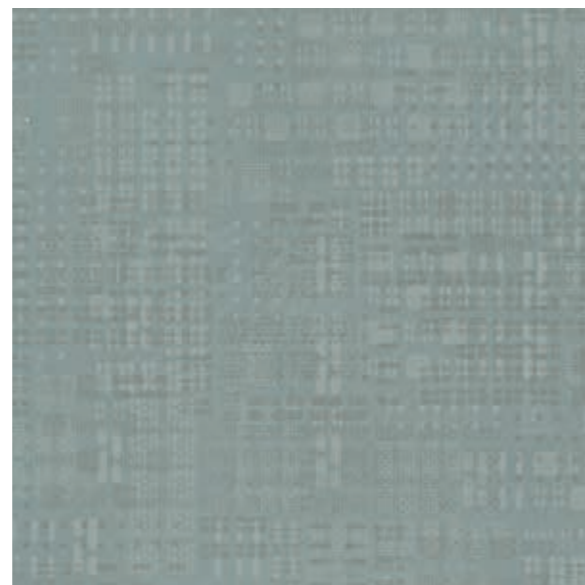
Fractal Dark

PL15600GXL  
1000 x 500 mm



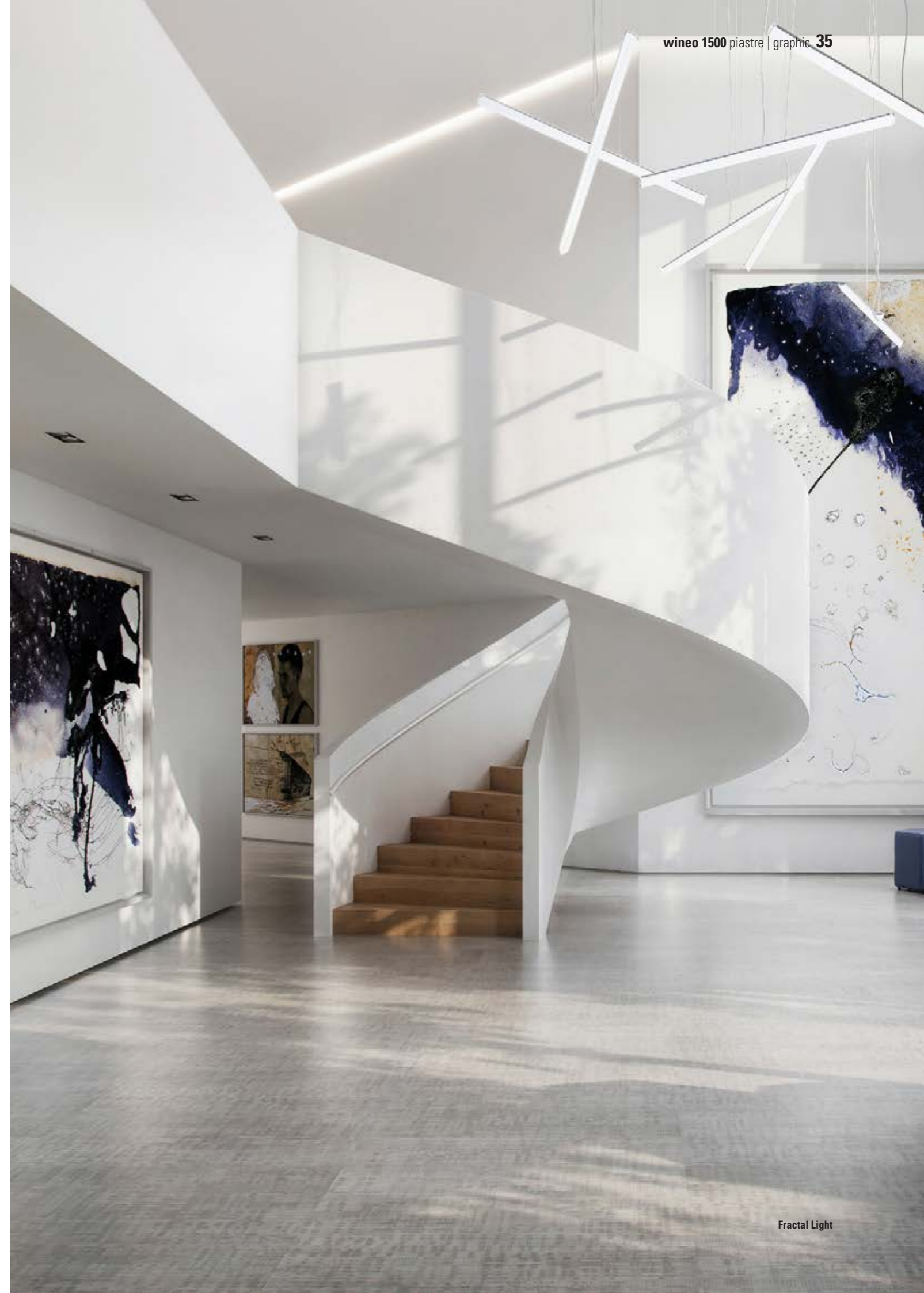
Fractal Opus

PL15604GXL  
1000 x 500 mm



Fractal Wave

PL15605GXL  
1000 x 500 mm



Fractal Light

# wineo 1500 piastre | textile



Oxford Oyster

PL15502TXL  
1000 x 500 mm



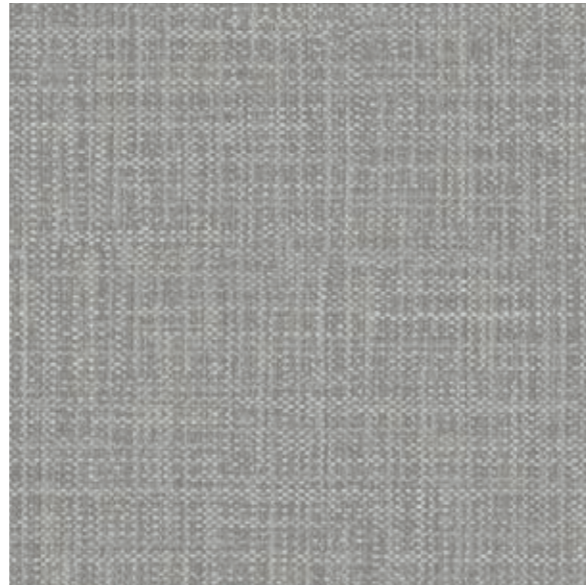
Oxford Flint

PL15505TXL  
1000 x 500 mm



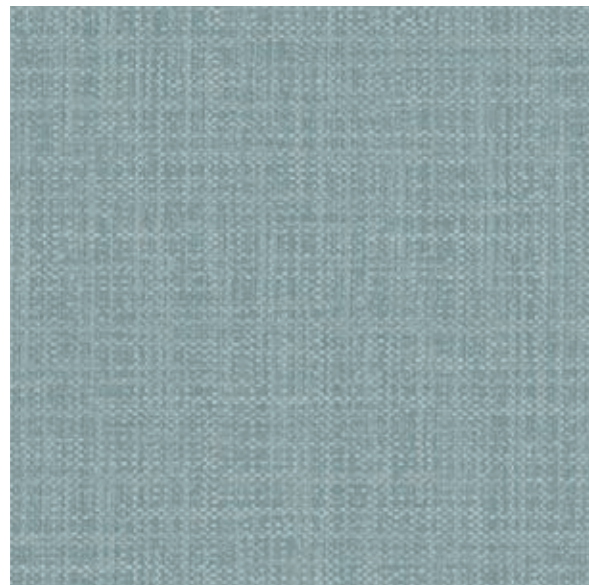
Oxford Steel

PL15504TXL  
1000 x 500 mm



Oxford Slate

PL15503TXL  
1000 x 500 mm



Oxford Ocean

PL15501TXL  
1000 x 500 mm



Oxford Denim

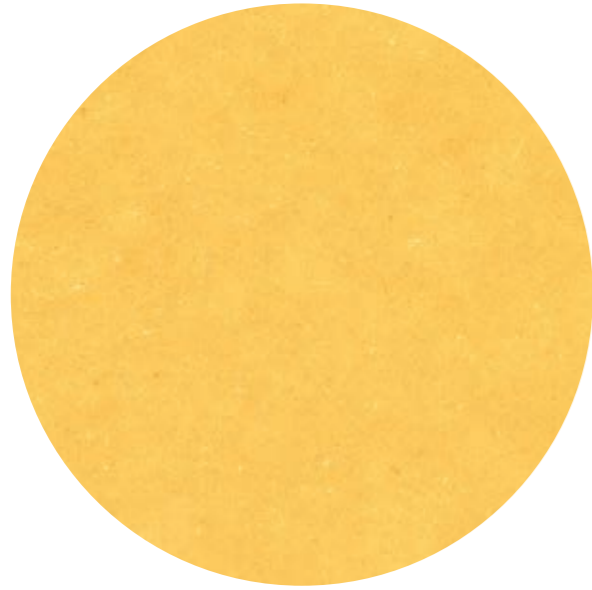
PL15500TXL  
1000 x 500 mm



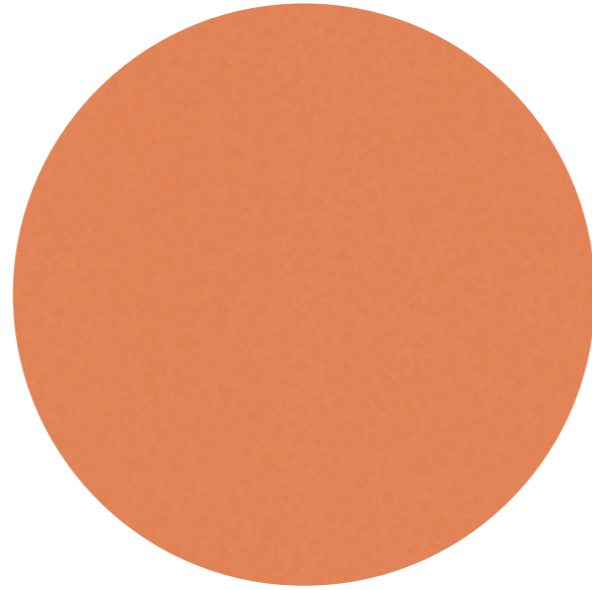


20 × 2 m  
chip | wood

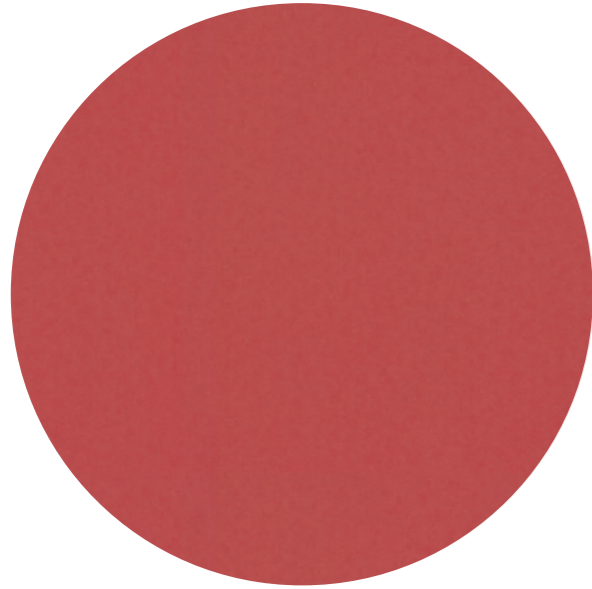
teli



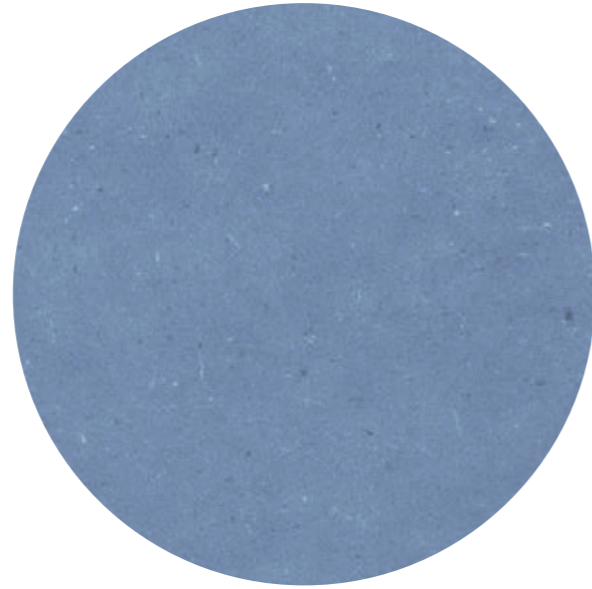
**Honey Mustard**  
PLR128C 20 x 2 m



**Tropical Orange**  
PLR386C 20 x 2 m



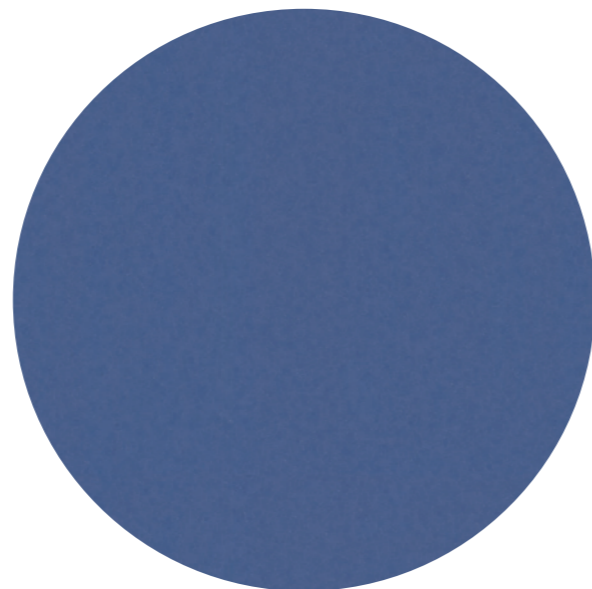
**Cherry Red**  
PLR387C 20 x 2 m



**Summer Sky**  
PLR014C 20 x 2 m



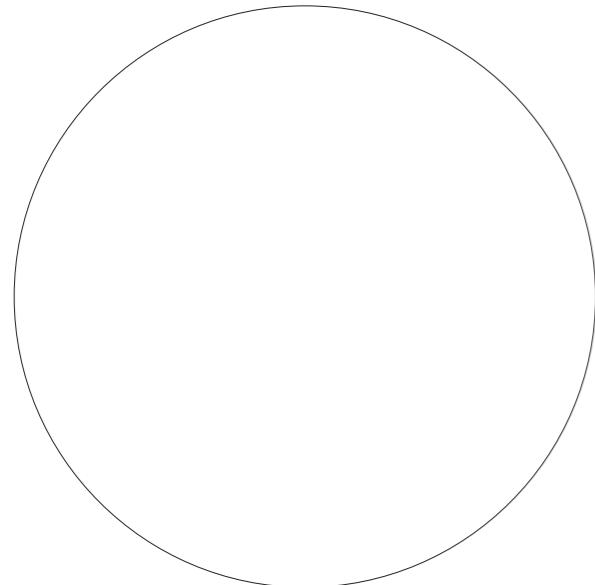
**Apple Green**  
PLR185C 20 x 2 m



**Royal Blue**  
PLR385C 20 x 2 m



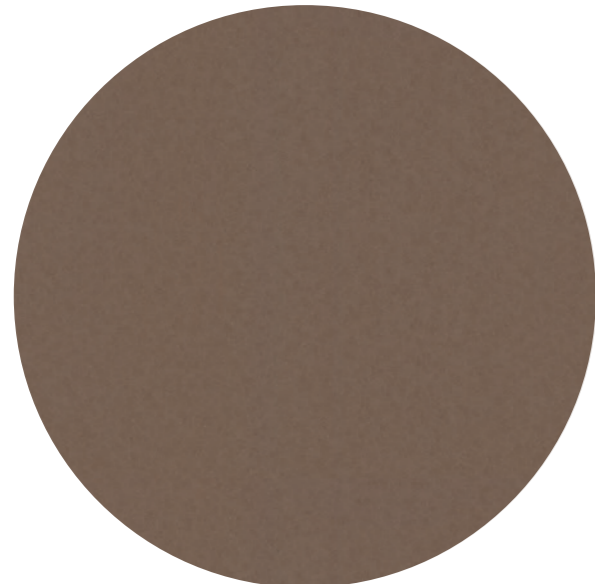
# wineo 1500 teli | chip



**Pure White**  
PLR025C 20 × 2 m



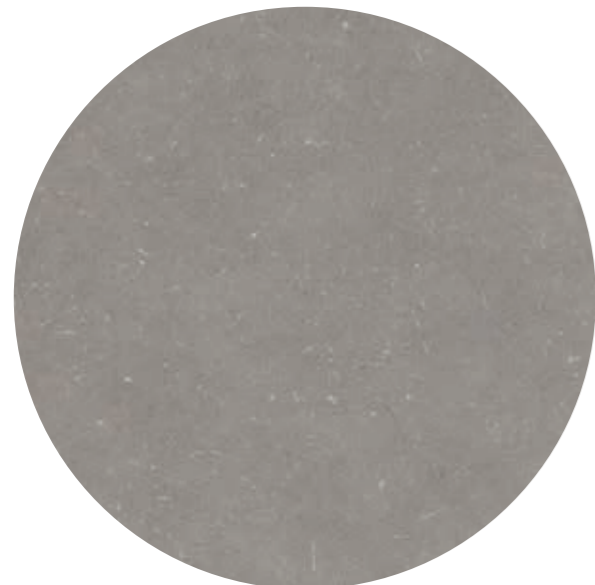
**Cotton Beige**  
PLR383C 20 × 2 m



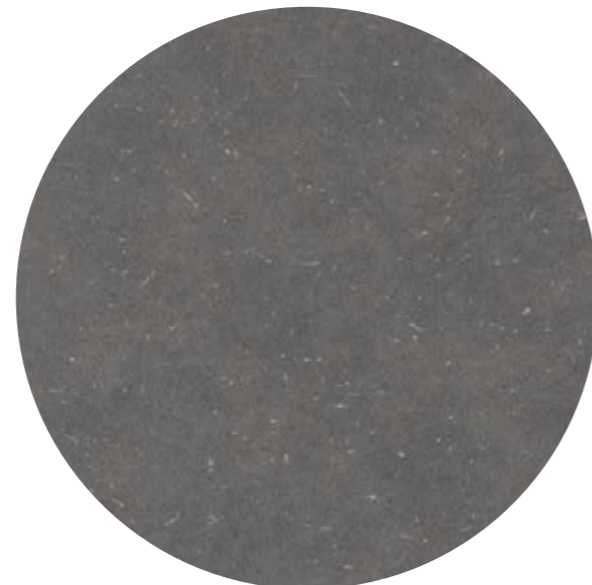
**Chocolate Brown**  
PLR384C 20 × 2 m



**Light Grey**  
PLR021C 20 × 2 m



**Silver Grey**  
PLR022C 20 × 2 m



**Steel Grey**  
PLR023C 20 × 2 m



Photo: © Markus Guhl, Christina Kratzberg

Silver Grey





**Sunshine Yellow**  
PLR377C 20 x 2 m



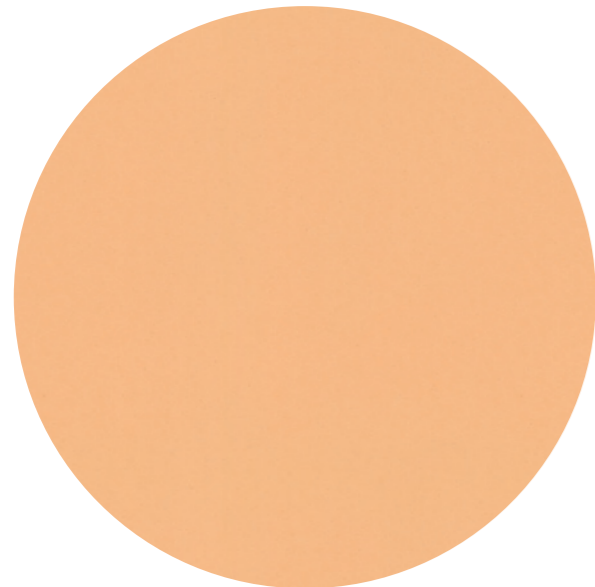
**Jade Green**  
PLR373C 20 x 2 m



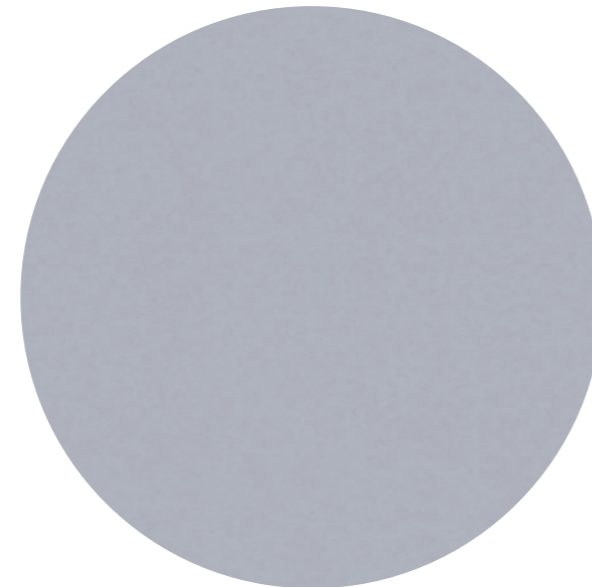
**Almond Beige**  
PLR375C 20 x 2 m



**Powder Rose**  
PLR374C 20 x 2 m



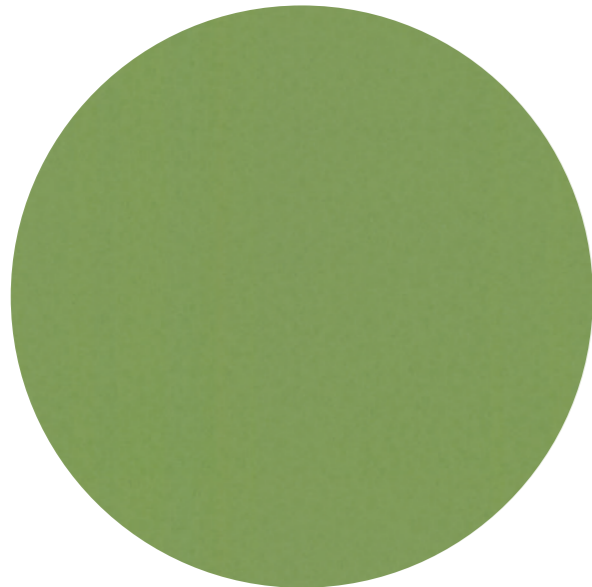
**Springtime Orange**  
PLR378C 20 x 2 m



**Fountain Blue**  
PLR376C 20 x 2 m



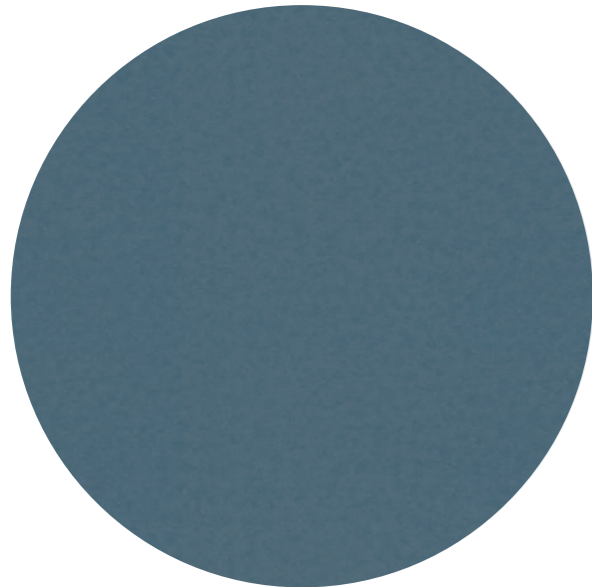
# wineo 1500 teli | chip



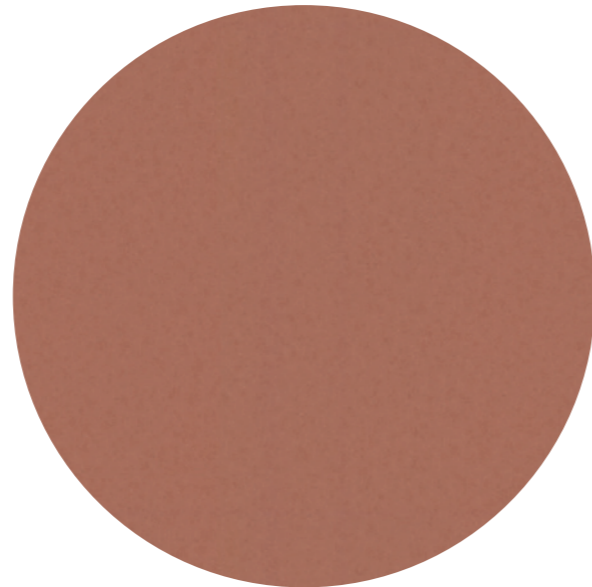
**Aloe Green**  
PLR380C 20 × 2 m



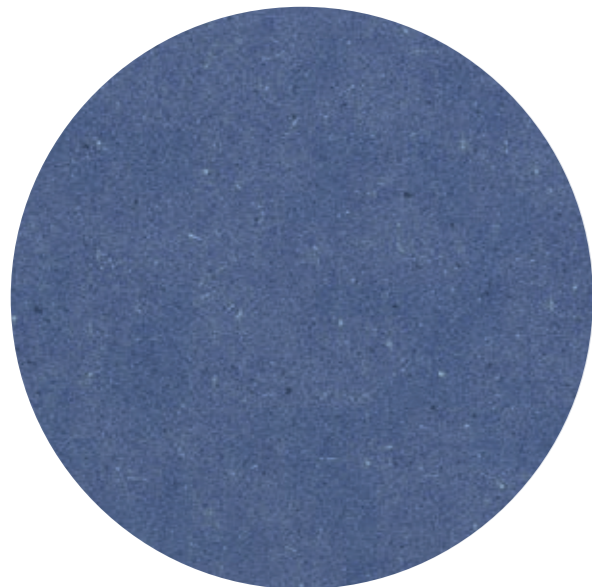
**Wheat Brown**  
PLR379C 20 × 2 m



**Ocean Blue**  
PLR381C 20 × 2 m



**Rust Brown**  
PLR382C 20 × 2 m



**Navi Blue**  
PLR129C 20 × 2 m



**Melange**  
PLR003C 20 × 2 m



Ocean Blue | Melbourne Oak Brown



**Fine Oak Light**  
PLR15203W 20 × 2 m | PL15203WXL 1500 × 250 mm | PL15203WXS 480 × 80 mm



**Siena Oak Honey**  
PLR15221W 20 × 2 m | PL15221WXL 1500 × 250 mm | PL15221WXS 480 × 80 mm



**Newport Oak Brown**  
PLR394C 20 × 2 m | PL15007WL 1200 × 200 mm



**Siena Oak Brown**  
PLR15220W 20 × 2 m | PL15220WXL 1500 × 250 mm | PL15220WXS 480 × 80 mm



**Mayfield Oak Nature**  
PLR15213W 20 × 2 m | PL15213WXL 1500 × 250 mm | PL15213WXS 480 × 80 mm



**Newport Oak Natural**  
PLR393C 20 × 2 m | PL15008WL 1200 × 200 mm



**Melbourne Oak Brown**  
PLR396C 20 × 2 m | PL15222WXL 1500 × 250 mm | PL15222WXS 480 × 80 mm



**Halifax Oak Natural**  
PLR389C 20 × 2 m



**Mayfield Oak Taupe**  
PLR15214W 20 × 2 m | PL15214WXL 1500 × 250 mm | PL15214WXS 480 × 80 mm



**Fine Oak Brown**  
PLR15202W 20 × 2 m | PL15202WXL 1500 × 250 mm | PL15202WXS 480 × 80 mm



**Halifax Oak Brown**  
PLR390C 20 × 2 m

# wineo 1500 teli | wood



**Napa Walnut Rust**  
PLR388C 20 x 2 m



**Durban Oak Taupe**  
PLR391C 20 x 2 m | PL15003WL 1200 x 200 mm



**Napa Walnut Brown**  
PLR136C 20 x 2 m



**Durban Oak Brown**  
PLR392C 20 x 2 m | PL15002WL 1200 x 200 mm





1000 × 500 mm  
fusion XL



20 × 2 m  
fusion

# fusion



pure.three

## wineo 1500 fusion

Pensato per le esigenze di architetti e progettisti, wineo 1500 fusion offre la tonalità di grigio adatta per ogni mood elaborato. Tonalità chiare o scure, calde come l'estate o piacevolmente fredde: le 16 varianti fanno da sfondo ai locali e si integrano perfettamente nel progetto cromatico dell'ambiente.

wineo 1500 fusion è disponibile in teli (fusion) o in piastre (fusion XL).



Photos: © Laura Thiesbrummel



reddot award 2019  
winner

cool

pure

warm

bright

one



**cool.one**

PLR107C | 20 x 2m  
PL107C | 1000 x 500mm



**pure.one**

PLR111C | 20 x 2m  
PL111C | 1000 x 500mm



**warm.one**

PLR119C | 20 x 2m  
PL119C | 1000 x 500mm



**bright.one**

PLR115C | 20 x 2m  
PL115C | 1000 x 500mm

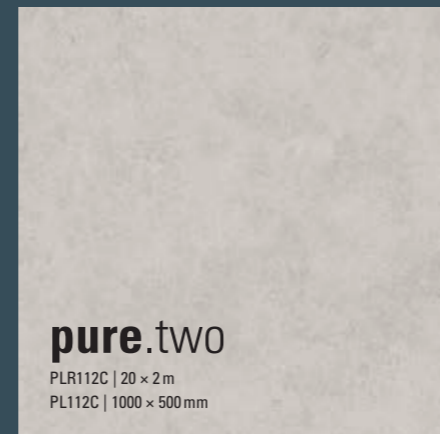
one

two



**cool.two**

PLR108C | 20 x 2m  
PL108C | 1000 x 500mm



**pure.two**

PLR112C | 20 x 2m  
PL112C | 1000 x 500mm



**warm.two**

PLR120C | 20 x 2m  
PL120C | 1000 x 500mm

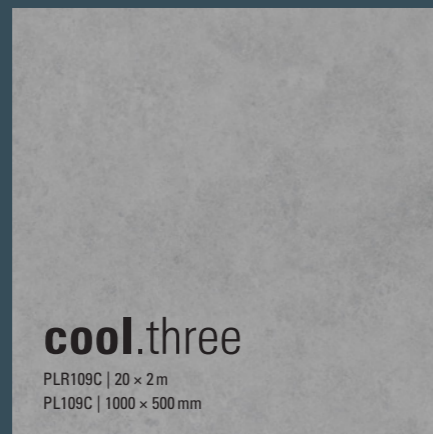


**bright.two**

PLR116C | 20 x 2m  
PL116C | 1000 x 500mm

two

three



**cool.three**

PLR109C | 20 x 2m  
PL109C | 1000 x 500mm



**pure.three**

PLR113C | 20 x 2m  
PL113C | 1000 x 500mm



**warm.three**

PLR121C | 20 x 2m  
PL121C | 1000 x 500mm



**bright.three**

PLR117C | 20 x 2m  
PL117C | 1000 x 500mm

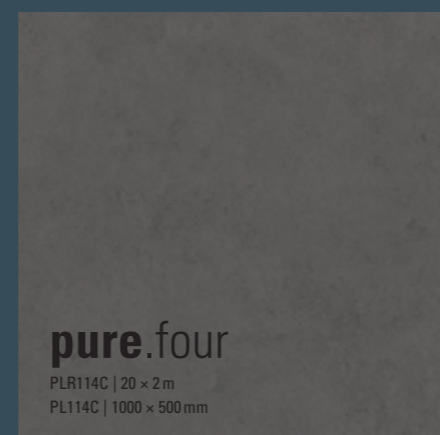
three

four



**cool.four**

PLR110C | 20 x 2m  
PL110C | 1000 x 500mm



**pure.four**

PLR114C | 20 x 2m  
PL114C | 1000 x 500mm



**warm.four**

PLR122C | 20 x 2m  
PL122C | 1000 x 500mm



**bright.four**

PLR118C | 20 x 2m  
PL118C | 1000 x 500mm

four

wineo 1500 sea

# Ottimo per la cantieristica navale e offshore

- 100 % Made in Germany
- senza aggiunta di cloro, senza plastificanti e solventi
- non rilascia odori
- privo di emissioni nocive nell'aria degli ambienti
- estremamente resistente

## Idoneo per gli ambienti:

- corridoi e zone comuni
- sale fitness e palestre
- sale ristoranti e catering
- camere



Tutti i formati della collezione sono disponibili su richiesta per ordine minimo 200 mq.



Maggiori informazioni



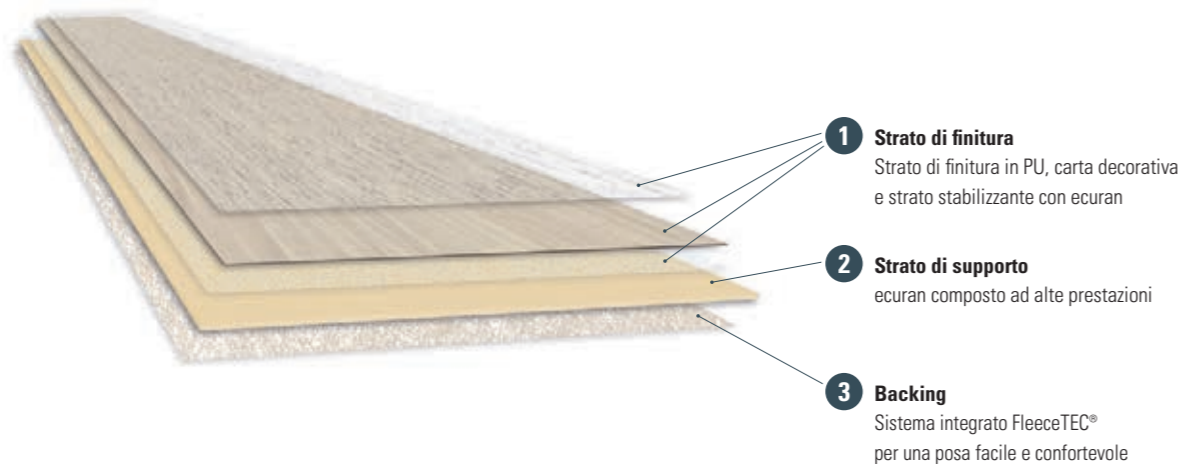
# wineo 1500

## Composizione del prodotto

### wood XS | wood L | wood XL | stone XL | wood | chip | fusion | fusion XL

Ovviamente contano anche i valori costruttivi, e wineo 1500 convince sotto tutti i punti di vista.

Con i migliori ingredienti composti secondo la formula biologica ecuran.



# wineo 1500

## Accessori



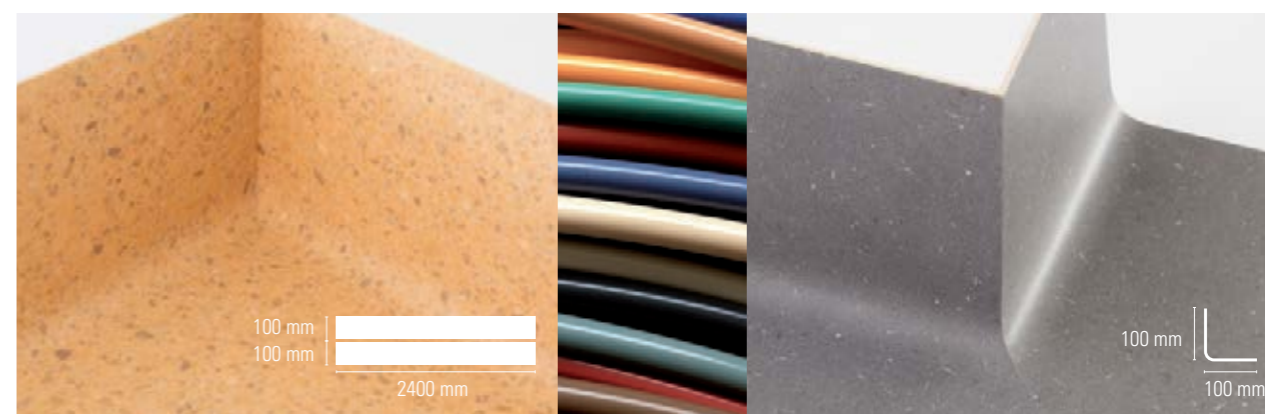
### Materassini fonoassorbenti adesivi

- installazione veloce, silenziosa, pulita, senza odori e immediatamente calpestabile
- senza utilizzo di colle liquide
- 100% Made In Germany
- abbattimento acustico di camminamento e di riverbero nell'ambiente
- installabili su pavimenti preesistenti planari



### Battiscopa

- battiscopa in MDF rivestito con decoro simile per tutti i pavimenti wineo ad effetto legno
- battiscopa MDF utilizzabili universalmente
- disponibili in altezze 60 mm e 80 mm
- montaggio con clip in plastica incluse nella gamma di accessori oppure incollati
- disponibili elementi angolari autoadesivi di facile installazione



### Bordature, angolari e cordoni per saldature

Le bordature e gli angolari sono indispensabili soprattutto in settori delicati come il sanitario e l'ospedaliero, dove sono fondamentali la massima pulizia ed igiene.

Sono elementi che uniscono perfettamente la parete e il pavimento e creano una chiusura particolarmente pulita e assolutamente ermetica. Le nostre bordature e i profili angolari per il biopavimento wineo PURLINE sono disponibili in tutti i

decori delle collezioni e vengono prodotti per voi sempre su ordine. Anche i relativi cordoni per saldatura PURLINE per giunture in continuità sono disponibili in ogni decoro.

Troverete maggiori informazioni nella nostra brochure degli accessori.



# wineo 1500

## Servizio



### Assistenza tecnica

Avete domande sui nostri prodotti, sui loro campi di applicazione o sulla loro installazione?

Il nostro competente team tecnico è lieto di aiutarvi:

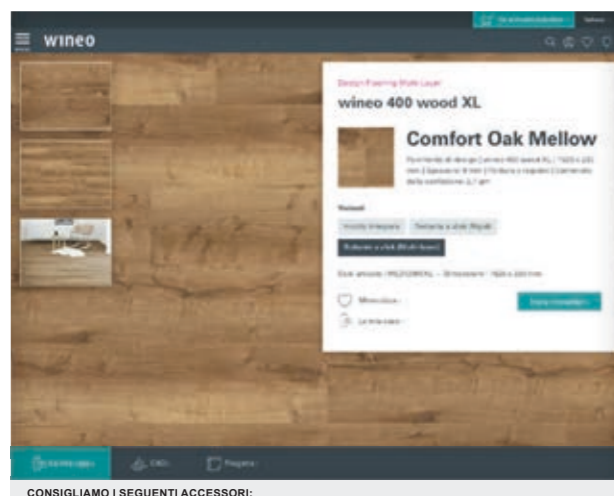
Tel.: +49 (0) 52 37 609 – 530



### it.wineo.de

Sul nostro sito it.wineo.de troverete molte informazioni interessanti e utili:

- portale rivenditori con possibilità di ordinare direttamente
- le nostre referenze nei migliori progetti
- specifiche di capitolato
- schede tecniche
- istruzioni di pulizia e manutenzione
- ricerca di rivenditori
- videoportale con molti suggerimenti
- iscrizione alla newsletter



### Portale rivenditori su it.wineo.de

- possibilità di ordinare prodotti in modo semplice
- verifica di disponibilità in tempo reale
- inserimento degli ordini veloce
- stato della spedizione e tracking
- promemoria al cliente con la modalità suggerimento
- listino prezzi riservato visualizzabile
- disponibilità di immagini per ogni prodotto



### Social Media

Ispirazione e conoscenza specifica del prodotto, in brevi e appassionanti articoli, che potete scoprire su:

- Instagram
- Facebook
- YouTube
- Pinterest
- LinkedIn



### wineo Floor Viewer










Con il nostro wineo Floor Viewer si può simulare in un attimo la posa in casa propria di qualsiasi pavimento wineo. Un modo eccellente per valutare l'effetto del pavimento.

Provate subito il wineo Floor Viewer all'indirizzo [floorviewer.wineo.de](https://floorviewer.wineo.de) o con il codice QR.



# Puntiamo alla trasparenza.

## Certificazioni ambientali








	<b>Cradle to Cradle®</b> La certificazione Cradle to Cradle® ("dalla culla alla culla" o C2C) attesta l'impiego di materiali sicuri per l'ambiente, non dannosi per la salute e riciclabili (riciclaggio tecnico), l'uso di energia solare o di altre forme di energia rinnovabile, la gestione responsabile delle risorse idriche e le strategie messe in atto dall'azienda per quanto riguarda i suoi impegni a livello sociale.	✓
 <a href="http://www.blauer-engel.de/uz120">www.blauer-engel.de/uz120</a> <a href="http://www.blauer-engel.de/uz156">www.blauer-engel.de/uz156</a> <a href="http://www.blauer-engel.de/uz176">www.blauer-engel.de/uz176</a>	<b>Blauer Engel</b> Il certificato "Angelo Blu" garantisce che i nostri prodotti e servizi soddisfano i requisiti in ambito di rispetto per l'ambiente. Per ogni gruppo di prodotto vengono elaborati dei criteri e controllati ogni tre o quattro anni dall'organo federale preposto.	✓
	<b>eco-INSTITUT</b> La certificazione eco-INSTITUT attesta che un prodotto è conforme a determinati standard di rispetto dell'ambiente e della salute. L'etichetta segnala ai consumatori che il prodotto certificato è ecologico ed è stato testato per la presenza di sostanze nocive, promuovendo trasparenza e fiducia in termini di sostenibilità e salute.	✓
	<b>Sigillo ambientale austriaco (Österreichisches Umweltzeichen)</b> Il sigillo ambientale austriaco valuta i prodotti dal punto di vista della qualità, della salute e dell'ambiente. Possono ricevere questa certificazione solo i prodotti che non causano rischi alla salute. Il rispetto dei criteri stabiliti viene verificato ogni quattro anni. Materiali, emissioni di solventi, presenza di componenti nocive per l'ambiente e la salute, emissione di metalli pesanti e altre sostanze nocive.	✓
	<b>Greenguard</b> La certificazione Greenguard garantisce che un prodotto soddisfa i requisiti più severi e completi per le emissioni di composti organici volatili (COV) nell'aria interna.	✓
	<b>Declare</b> La certificazione Declare è un programma di dichiarazione volontaria che mira a rendere i materiali da costruzione più sani ed ecologici attraverso la trasparenza dell'industria produttrice sui componenti utilizzati. La sottoscrizione del programma significa che il produttore indica volontariamente tutti i componenti del prodotto al fine di aumentare la trasparenza.	✓
	<b>M1</b> Così come il certificato "Blauer Engel" in Germania, il marchio M1 identifica in Finlandia i prodotti che tutelano ambiente, salute e consumatori. La certificazione è incentrata sui Componenti Organici Volatili (VOC).	✓
	<b>A+</b> Così come il certificato "Blauer Engel" in Germania, il marchio A+ in Francia certifica i nostri prodotti come ecologici, salutarissimi ed a tutela dei consumatori.	✓
	<b>TFI-TÜV PROFICERT PREMIUM per il Multi-Layer</b> Il TFI (Textiles & Flooring Institute GmbH) e TÜV Hessen valutano i prodotti in base alla qualità, la salute e l'ecologia. Possono ricevere questa certificazione solo i prodotti che non comportano rischi alla salute.	✓

## Certificazioni ambientali

	<b>KfB</b> Riconoscimento del Centro di Competenza per procedure di movimentazione dell'Università di Scienze Applicate di Bielefeld. La pavimentazione Purline ha superato il test dinamico standard che rileva la reazione del pavimento al rullaggio di un carico non frenato di 500 kg conformemente alla procedura di KfB.	✓
	<b>eco-bau Svizzera (eco-bau Schweiz)</b> eco-Bau valuta gli aspetti ecologici dei materiali da costruzione e dei servizi per l'edilizia. Considera l'impatto ambientale significativo durante l'intera vita dei materiali. La valutazione è fatta in base ai seguenti criteri: conservazione delle risorse naturali, energia per la produzione di manufatti, emissioni di sostanze volatili, presenza di componenti nocivi, emissione di metalli pesanti e altri inquinanti.	✓
	<b>FloorScore®</b> Attraverso il programma di certificazione FloorScore® di SCS Global Services, i produttori di pavimenti possono garantire la conformità dei loro prodotti non solo ai requisiti relativi alle emissioni negli Stati Uniti, ma anche ai sistemi di certificazione degli edifici validi in tutto il mondo, come ovviamente il sistema LEED.	✓
<b>Certificazioni edifici/dichiarazione di prodotto</b>		
	<b>BREEAM</b> Il certificato di sostenibilità britannico per la redazione di progetti e utilizzato in oltre 15 nazioni.	✓
	<b>DGNB</b> Sistema di certificazione del Comitato Tedesco per l'Edilizia Sostenibile ed il Ministero Federale dei Trasporti, dell'Edilizia e Sviluppo Urbano. Valuta la qualità di un edificio attraverso tutto il suo ciclo di vita ed è applicato internazionalmente.	✓
	<b>LEED</b> Sistema di Valutazione del Comitato per l'Edilizia Sostenibile americano. Valuta i criteri locali e nazionali in funzione a standard globali. L'utilizzo di prodotti certificati Cradle to Cradle® consente l'acquisizione di punteggi bonus.	✓
	<b>WELL</b> Lo Standard per l'Edilizia WELL si concentra sulla tutela della salute e del benessere delle persone all'interno di un edificio.	✓
	<b>EPD</b> La Dichiarazione Ambientale di Prodotto è uno strumento di trasparenza per la sostenibilità del prodotto. È il riferimento per il calcolo della sostenibilità di edifici.	✓
<b>Piattaforme informative</b>		
	<b>Heinze</b> La principale piattaforma informativa tedesca dedicata ai prodotti per l'edilizia, ai profili aziendali e ai progetti architettonici.	✓

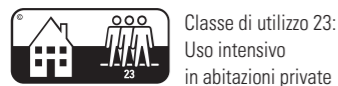
# wineo 1500

## Caratteristiche tecniche

wineo 1500	wood XS *	wood L	wood XL	stone XL   graphic XL   textile XL	fusion XL	teli chip   wood   fusion	sea **
Installazione	 Incollo	 Incollo	 Incollo	 Incollo	 Incollo	 Incollo	 Incollo
Classe di utilizzo   EN ISO 10874	23 / 34 / 43	23 / 34 / 43	23 / 34 / 43	23 / 34 / 43	23 / 34 / 43	23 / 34 / 43	23 / 34 / 43
Formato	480 × 80 mm	1200 × 200 mm	1500 × 250 mm	1000 × 500 mm	1000 × 500 mm	20 × 2 m	20 × 2 m*
Spessore	2,5 mm	2,5 mm	2,5 mm	2,5 mm	2,5 mm	2,5 mm	2,5 mm
Doghe / pacco	40 / 1,54 m <sup>2</sup>	20 / 4,80 m <sup>2</sup>	12 / 4,50 m <sup>2</sup>	10 / 5,00 m <sup>2</sup>	10 / 5,00 m <sup>2</sup>	1 / 40 m <sup>2</sup>	1 / 40 m <sup>2</sup>
Pacchi / bancale	144 / 221,76 m <sup>2</sup>	60 / 288,00 m <sup>2</sup>	56 / 252,00 m <sup>2</sup>	54 / 270 m <sup>2</sup>	50 / 250 m <sup>2</sup>	6 / 240 m <sup>2</sup>	6 / 240 m <sup>2</sup>
Peso	3,45 kg / m <sup>2</sup>	3,45 kg / m <sup>2</sup>	3,45 kg / m <sup>2</sup>	3,45 kg / m <sup>2</sup>	3,45 kg / m <sup>2</sup>	3,45 kg / m <sup>2</sup>	3,20 kg / m <sup>2</sup>
Resistenza ad agenti chimici e macchie   EN ISO 26987	Resistenza elevata in relazione alla concentrazione e al tempo di contatto.						
Reazione al fuoco   EN 13501-1	C <sub>fl</sub> - s1	C <sub>fl</sub> - s1	C <sub>fl</sub> - s1	C <sub>fl</sub> - s1	C <sub>fl</sub> - s1	C <sub>fl</sub> - s1	-
Classificazione antiscivolo   DIN 51130	R9	R9	R9	R9	R9	R9	R9
Resistenza alla luce   EN ISO 105-B02	~ 7	~ 7	~ 7	~ 7	~ 7	~ 7	~ 7
Impronta residua   EN ISO 24343-1	≤ 0,10 mm	≤ 0,10 mm	≤ 0,10 mm	≤ 0,10 mm	≤ 0,10 mm	≤ 0,10 mm	≤ 0,10 mm
Stabilità dimensionale   EN ISO 23999	≤ 0,15 %	≤ 0,15 %	≤ 0,15 %	≤ 0,15 %	≤ 0,15 %	≤ 0,15 %	≤ 0,15 %
Flessibilità e deformazione   EN ISO 24344	≥ 20 mm	≥ 20 mm	≥ 20 mm	≥ 20 mm	≥ 20 mm	≥ 20 mm	≥ 20 mm
Idoneo per riscaldamento a pavimento	Adatto a tutti i tradizionali riscaldamenti a pavimento ad acqua calda e ai sistemi elettrici con temperatura superficiale massima di 29 °C.						
Resistenza termica (m <sup>2</sup> K) / W   EN12667	~ 0.01 (m <sup>2</sup> K) / W	~ 0.01 (m <sup>2</sup> K) / W	~ 0.01 (m <sup>2</sup> K) / W	~ 0.01 (m <sup>2</sup> K) / W	~ 0.01 (m <sup>2</sup> K) / W	~ 0.01 (m <sup>2</sup> K) / W	~ 0.01 (m <sup>2</sup> K) / W
Resistenza sedie con rotelle   EN 425 / ISO 4918	25000 rivoluzioni – superficie inalterata con ruote tipo W						
Misurazione dell'isolamento acustico da calpestio   EN ISO 10140	~ 8 dB	~ 8 dB	~ 8 dB	~ 8 dB	~ 8 dB	~ 8 dB	~ 8 dB
Effetto piedi di mobili   EN 424	piede tipo 2 – nessun danneggiamento						
Proprietà antistatiche   EN 1815	≤ 2 kV	≤ 2 kV	≤ 2 kV	≤ 2 kV	≤ 2 kV	≤ 2 kV	≤ 2 kV
Garanzia	it.wineo.de/servizi/garanzia						

\* ordine minimo 50 mq

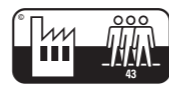
\*\* Tutti gli altri formati standard della collezione sono disponibili su richiesta, ordine minimo 200 mq.



Classe di utilizzo 23:  
Uso intensivo  
in abitazioni private



Classe di utilizzo 34:  
Utilizzo molto intenso  
in ambito commerciale



Classe di utilizzo 43:  
Utilizzo intenso  
in ambito industriale



Windmüller GmbH  
info@w1neo.de  
www.w1neo.de

Member of

FEB ERFMI. DGNB

m  
m  
f  
a

